

SÍNTESI D'INDICADORS DE L'ACTIVITAT ECONÒMICA

- VILANOVA I LA GELTRÚ -

1r. trimestre 2003

Núm 6

CONCEPTE	PERIODE DE REFERÈNCIA	PERIODE ANALITZAT			
POBLACIÓ					
	4t. TRIM. ANY 2002	1r. TRIM. ANY 2003			
1	Població total (veïns)	58.328	59.161		
2	Taxa de Joventut (%)	12,39	12,13		
3	Índex envelliment	1,16	1,13		
4	Índex de dependència demogràfica	0,44	0,44		
TREBALL					
	4T. TRIM. ANY 2002	1r. TRIM. ANY 2003			
5	Pob. en edat de treballar	68,25	68,26		
6	Atur registrat	1.816	1.843		
7	Taxa d'atur registrat %	8,65	8,78		
8	Contractació registrada	4.526	2.694		
9	Taxa de temporalitat contractual	89,97	89,76		
PADRÓ 1996					
	1996				
10	Població activa	20.987			
EMPRESES I ASSALARIATS					
	4t. TRIM. 2002	1r. TRIM. 2003			
	NRE. EMPRESES	NRE. ASSALARIATS	NRE. EMPRESES	NRE. ASSALARIATS	
11	Agricultura	6	13	6	13
12	Indústria	181	3.692	185	3.739
13	Construcció	307	2.160	318	2.325
14	Serveis	1.353	7.930	1.360	7.642
15	TOTAL	1.847	13.795	1.869	13.719
ACTIVITAT ECONÒMICA (LLICÈNCIES)					
	4t. TRIMESTRE 2002	1r. TRIM. ANY 2003			
16	Llicències d'obres majors	21	51		
17	Llicències d'obres menors	189	195		
18	Llicències d'activitats sol.licitades	115	110		
CONSUM					
	4t. TRIMESTRE 2002	1r. TRIM. ANY 2003			
19	Consum electricitat Kw/habitants	1.247,48	n.d.		
20	Consum aigua milers m³/hab	18,51	18,36		
DISTRIBUCIÓ DE LA POBLACIÓ ESTRANGERA PER NACIONALITAT					
	1r. TRIMESTRE DE 2003				
	HOMES	DONES	TOTAL		
21	Europa de l'Est	124	97	221	
22	Resta Europa	646	505	1.151	
23	Àfrica	958	551	1.509	
24	Nord-Amèrica	17	16	33	
25	Centreamèrica	58	98	156	
26	Sudamèrica	592	662	1.254	
27	Àsia	80	68	148	
ATUR REGISTRAT A ESTRANGERS PER EDATS					
	DESEMBRE 2002				
	NOMBRE ATURATS	%			
28	16 - 24	48	17,58		
29	25 - 34	94	34,43		
30	35 - 44	92	33,70		
31	45 - 54	30	10,99		
32	Majors de 54	9	3,30		
33	TOTAL	273	100,00		
ATUR REGISTRAT A ESTRANGERS PER SECTORS					
	DESEMBRE 2002				
	NOMBRE ATURATS	%			
34	Agricultura	24	8,79		
35	Indústria transformadora	14	5,13		
36	Construcció	51	18,68		
37	Serveis	146	53,48		
38	Sense ocupació anterior	38	13,92		
39	Total	273	100,00		

Fons:

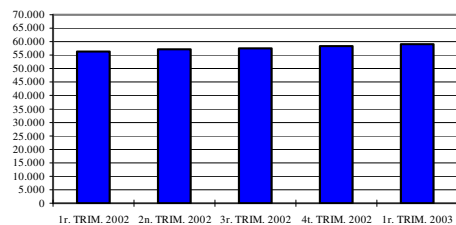
- Ajuntament de Vilanova i la Geltrú: 1,16, 17, 18,20 al 27
- Institut Estadística de Catalunya: 10
- Fecsa-Endesa: 19
- Càlculs Servei d'Iniciatives Econòmiques
- Mancomunitat Penedès-Garraf: 2,3,4,5,7,9,19,20
- Observatori del Mercat de Treball: 6,8
- Institut Nacional de la Seguretat Social: 11,12,13,14
- Oficina Tècnica d'Afers Laborals i Ocupació. Departament de Treball, Indústria, Comerç i Turisme: 28 al 39

Definicions d'alguns indicadors:

- 1- Població 15-24 anys *100/població total
- 2- Població de 65 anys i més / població 0-14 anys
- 3- (Població de 0 a 14 anys + població de 65 anys i més) / Pobl. de 15 a 64 anys
- 4- Població 16-64 anys / Població total
- 5- Contractes no fixes * 100 / Contractes totals
- 6- Inclou mercat lliure i mercat regular

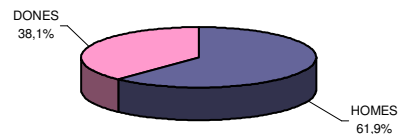
La periodicitat de la presa de dades és trimestral. En el cas en què els números dels indicadors apareixen sombreads indica una periodicitat anual o superior

EVOLUCIÓ DE LA POBLACIÓ 2002 - 2003
NOMBRE D'HABITANTS



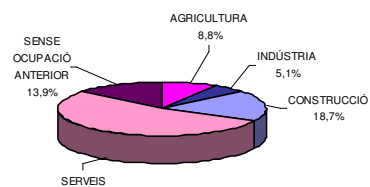
Àrea Promoció Econòmica
AJUNTAMENT DE VILANOVA I LA GELTRÚ

ATUR REGISTRAT A ESTRANGERS PER SEXES
Desembre 2002



Àrea Promoció Econòmica
AJUNTAMENT DE VILANOVA I LA GELTRÚ

ATUR REGISTRAT A ESTRANGERS PER SECTORS
Desembre 2002



Àrea Promoció Econòmica
AJUNTAMENT DE VILANOVA I LA GELTRÚ



AJUNTAMENT DE VILANOVA I LA GELTRÚ
Regidoria de Promoció Econòmica



MANCOMUNITAT
INTERMUNICIPAL
PENEDÈS-GARRAF

Informació trimestral de l'Àrea de Promoció Econòmica. Ajuntament de Vilanova i la Geltrú amb el suport del Servei d'Iniciatives Econòmiques de la Mancomunitat Penedès-Garraf



Generalitat de Catalunya
Servei d'Ocupació de Catalunya

Unió Europea

Fons Social Europeu

